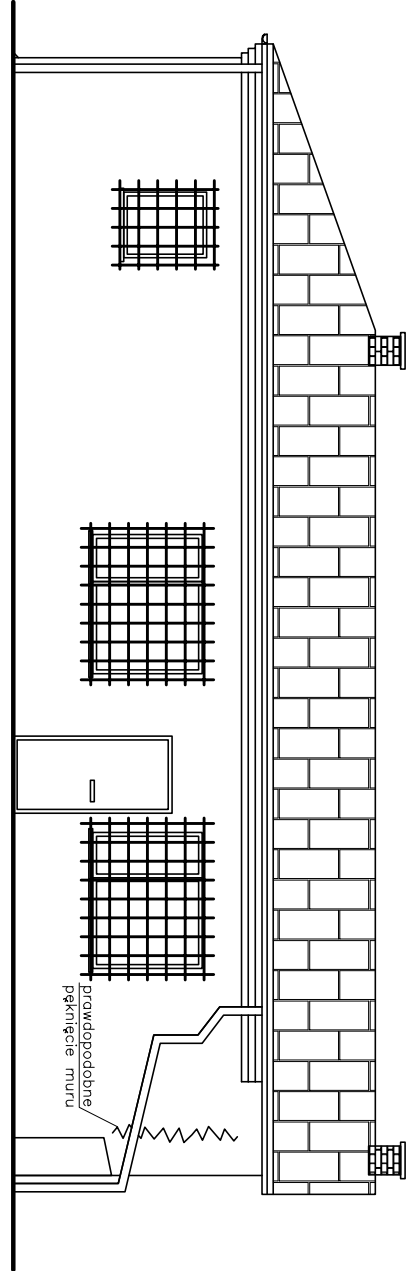
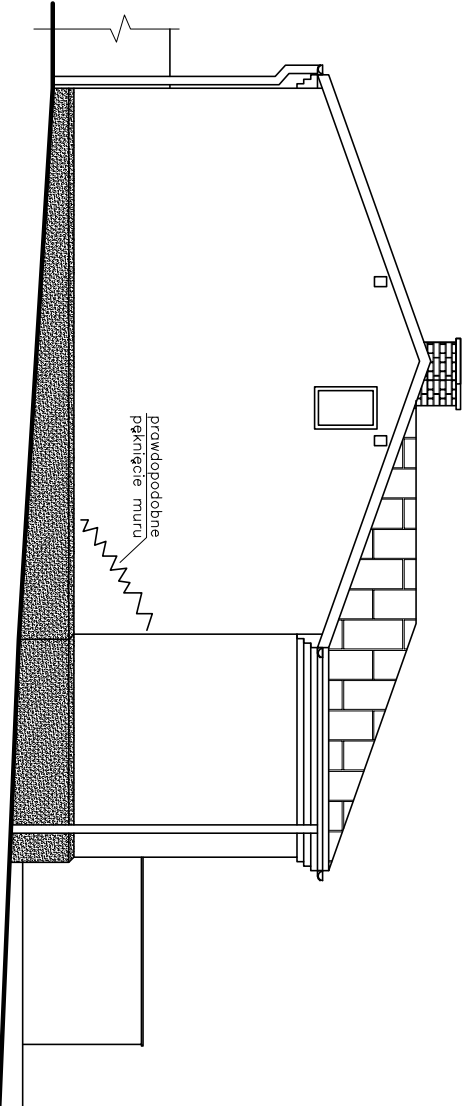


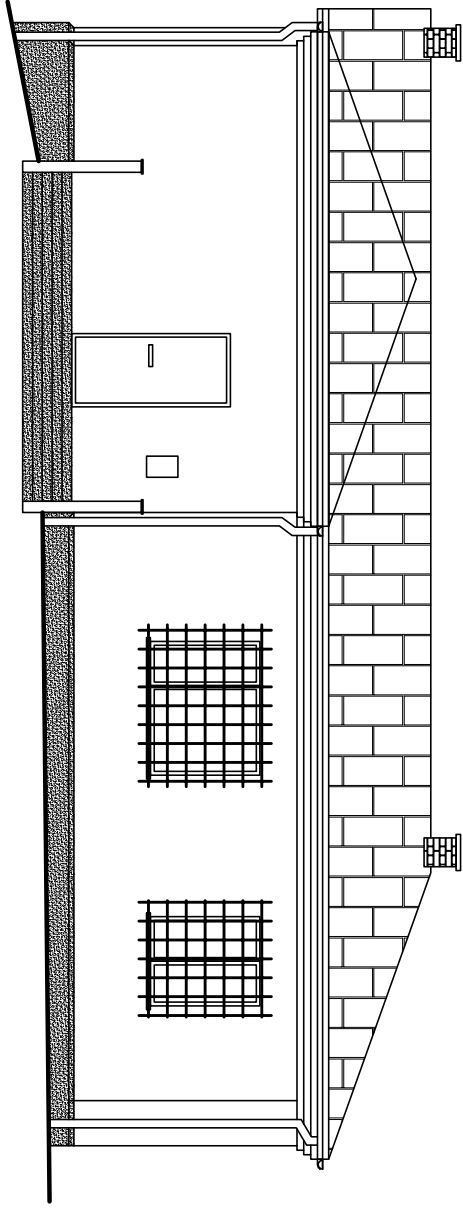
Elewacja zachodnia



Elewacja południowa



Elewacja wschodnia



Elewacja północna

MATERIAŁY I WYKONCZENIA:

- ściany z cegły i kamienia tynk cementowo-wapienny kolor biały.
- liczne pęknięcia i odspojenia tynku
- cokoł tynk cem-wap. kolor szary lub brązowy.
- liczne pęknięcia i odspojenia.
- gzymsy tynk cem-wap. kolor biały.
- schody zewnętrzne lastko kolor szary
- murki przy schodach tynk cem-wap. kolor biały
- góra murków płytki gresowe.
- okna i drzwi drewniane. Na zewnątrz kraty metalowe.
- rynny i rury spustowe stalowe kolor brązowy.
- dach blacha ocynkowana płaska mocno zardzewiała i zabrudzona
- kominy z cegły czerwonej, otynkowane tynkiem cem-wap.



studio architektoniczne

mgr inż. architekt Ali Mchawrab

tel. 605 404 430, e-mail: amdesigne@o2.pl

TEMAT: Termomodernizacja budynku przeznaczzonego na cele społeczno - kulturalne w Wąwolnicy

ul. Lubelska 39A

24-160 Wąwolnica

INWESTOR: Gmina Wąwolnica

TEMAT RYSUNKU: Elewacje

Inwentaryzacja

A.M. "DESIGNE"
ALI MCHAWRAB

ul. Grabskiego 7a/9

24-100 Puławy

tel: 605 404 430

- Rysunek objęty jest prawem autorskim mgr inż. Ali Mchawrab.
- Rysunek nie może być reprodukowany w całości ani w części.
- Wszelkie zmiany merytoryczne projektu, jak również estetyczne wynikające z napotkanych problemów technicznych, muszą być zatwierdzone przez autora;

AUTOR: mgr inż. arch. Ali Mchawrab upr. bud. 65/LBOIA/09	Data 07 2013	Nr rysunku I 2/2
OPRACOWAŁ: mgr inż. Sebastian Jaromiń	SKALA: 1:100	Nr strony

Uwagi:

1. Wszystkie rysunki rozpatrywać łącznie.